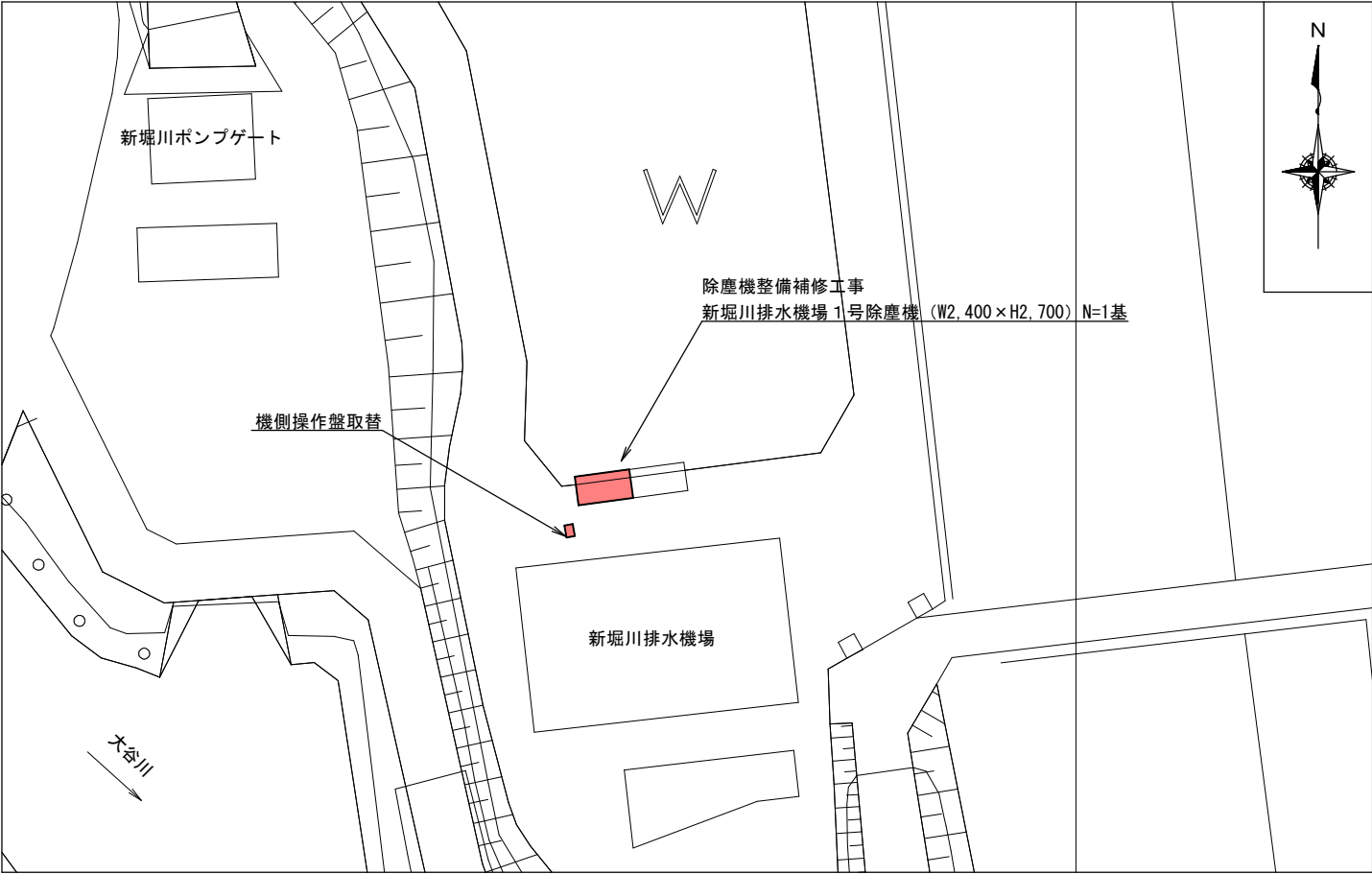


平面図

S=1:500



工事内容

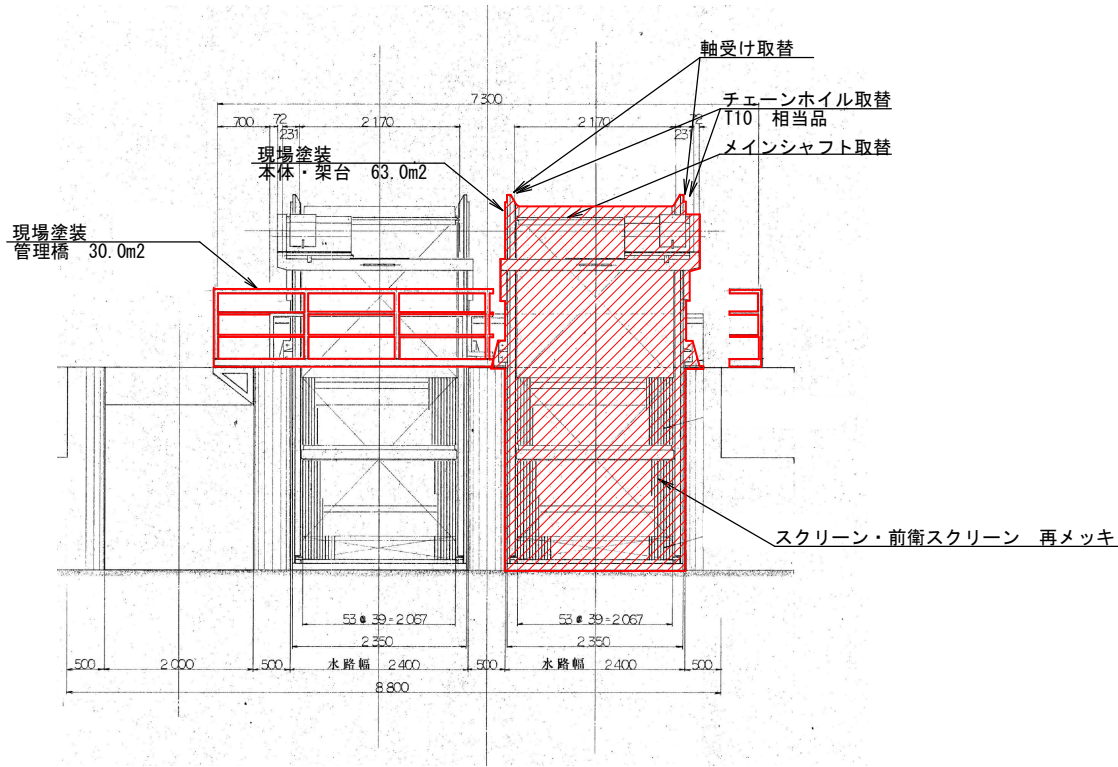
- | | |
|----------------------|-----------|
| 1) コンベアチェーン取替 | N = 2 本 |
| 2) 駆動チェーン取替 | N = 1 本 |
| 3) サイクロ減速機取替 | N = 1 基 |
| 4) スプロケット取替 | N = 2 個 |
| 5) チェーンホイール取替 | N = 2 個 |
| 6) 軸受け取替 | N = 2 個 |
| 7) メインシャフト取替 | N = 1 式 |
| 8) レーキ取替 | N = 3 本 |
| 9) スクリーン・前衛スクリーン再メッキ | N = 1 式 |
| 10) ガイドローラー分解整備 | N = 1 式 |
| 11) 下部ローラー分解整備 | N = 1 式 |
| 12) 現場塗装 | A =93.0m2 |
| 13) 機側操作盤取替 | N = 1 面 |

除塵機仕様

形 式	電動ロータリー式除塵機
掻 揚 方 式	背面降下前面掻揚式
有 効 幅	2.400 m
有 効 高	2.700 m
傾 斜 角	下部 75°
レ ー キ 数	3個
レ ー キ 速 度	3.00 m/分
操 作 方 式	機側及びタイマーによる自動運転

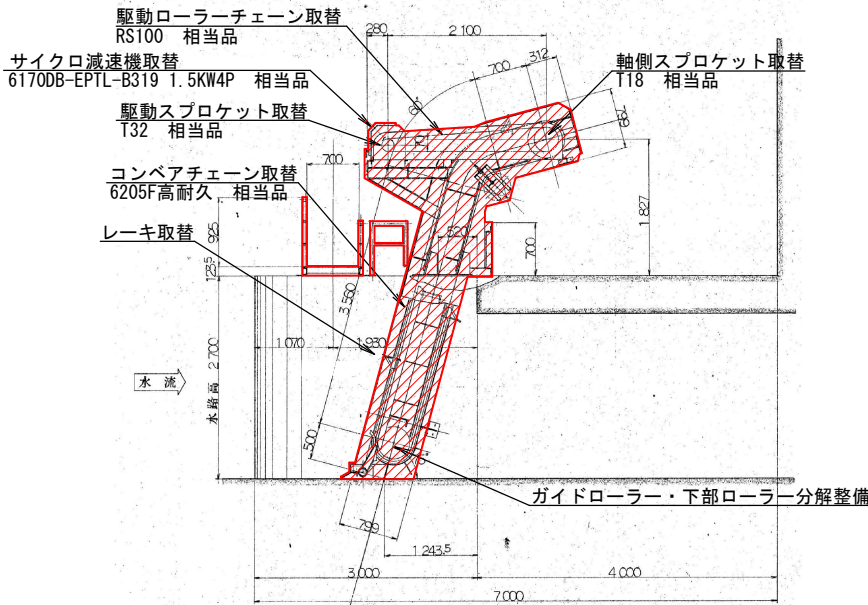
正面図

S=1:100



側面図

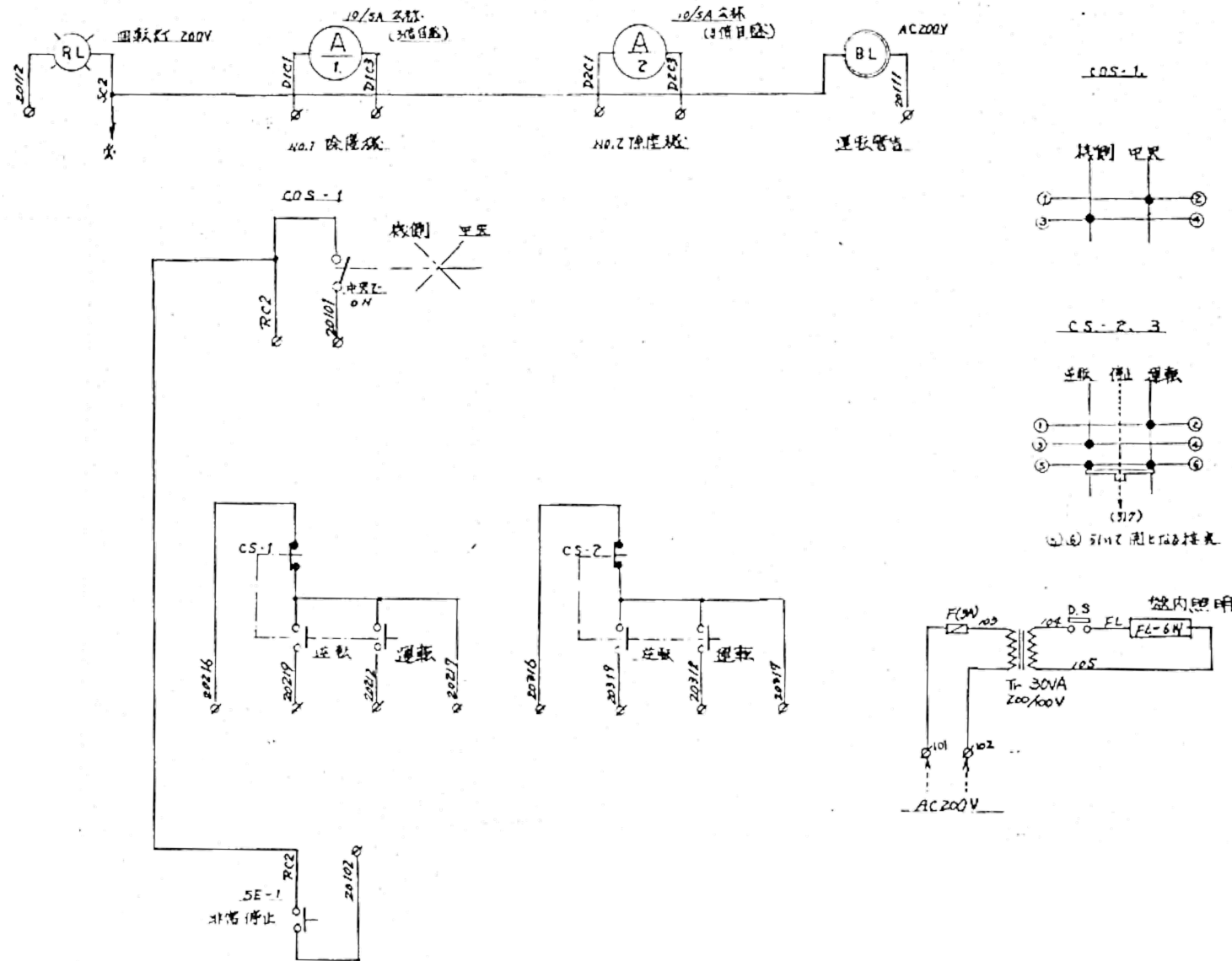
S=1:100



工事箇所	大垣市 荒川町 地内		
工事名	(適)新堀川排水機場 1号除塵機整備補修工事		
図面名称	平面図 正面図・側面図	縮尺	図示
設計年月日		図面 番号	1
大垣市 建設部 治水課			

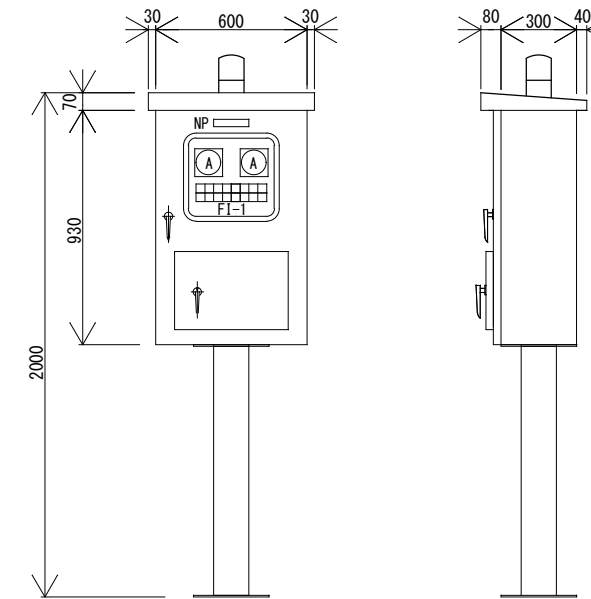
単線結線図

S=1:NON



機側操作盤外形図

S=1:30

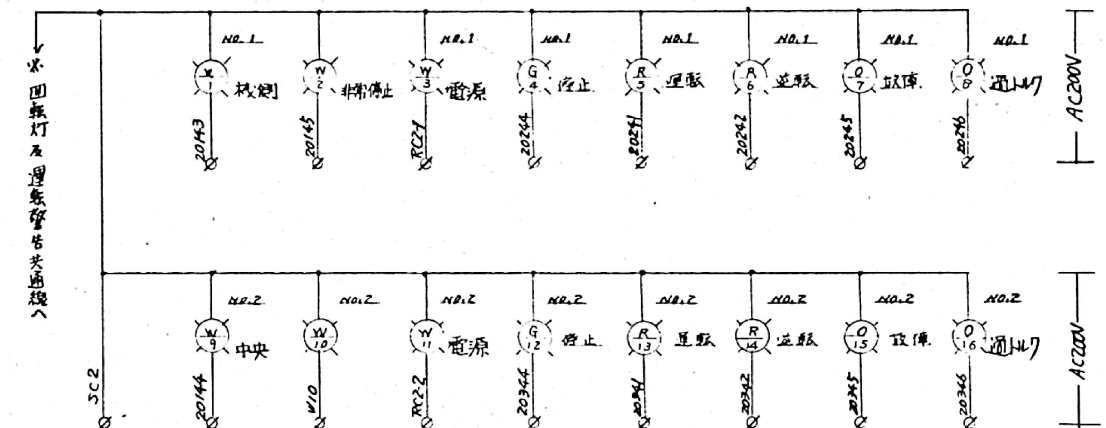


材質: SUS304
塗装色: 5Y/1 (マンセル値)

<除塵機機側操作盤 FI-1>

機側	非常停止	No. 1 電源	No. 1 停止	No. 1 運転	No. 1 逆転	No. 1 故障	No. 1 過トルク
中央		No. 2 電源	No. 2 停止	No. 2 運転	No. 2 逆転	No. 2 故障	No. 2 過トルク

(注1) 制御盤の寸法は参考です。
(注2) 表示色: W=白、G=緑、R=赤、O=橙



工事箇所	大垣市 荒川町 地内		
工事名	(適)新堀川排水機場 1号除塵機整備補修工事		
図面名称	単線結線図 外形図	縮尺	図示
設計年月日		図面 番号	2
大垣市 建設部 治水課			